

Гусеничный экскаватор Hyundai R260LC-9S



Краткие характеристики

Двигатель	HYUNDAI HM 5.9
Эксплуатационная масса, кг	25200
Объем ковша, м ³	1.08

Гусеничный экскаватор Hyundai R260LC-9S — это новейшее оборудование для перемещения грунта различной плотности. Техника от южнокорейского производителя обладает проверенным качеством и полным спектром преимуществ универсальной машины.

Технические характеристики Hyundai R260LC-9S

- **Высокотехнологичный двигатель.** 6-цилиндровый мотор Cummins с функциями автоматического прогрева и предотвращения повторного запуска рассчитан на работу в сложных условиях и при повышенных нагрузках. Количество компонентов двигателя снижено на 40%, что гарантирует уменьшенную массу машины и низкий риск возникновения поломок.
- **Усовершенствованная операторская кабина.** Просторная кабина машиниста имеет прочную трубчатую конструкцию, обеспечивающую надежность и безопасность работы. Операторское место оборудовано обогреваемым сиденьем и эргономичной приборной группой с экраном 7 дюймов — это делает управление машиной простым и комфортным.

Основные преимущества экскаватора Hyundai R260LC-9S

- **Длительный срок эксплуатации.** За счет применения износостойких деталей и современных систем оптимизации работы техника отличается большими межсервисными интервалами и увеличенным сроком службы. С экскаваторами Hyundai вы на долгие годы забудете о проблеме обновления автопарка предприятия.
- **Оптимальное соотношение цены и качества.** Цена корейской техники, как правило, на треть ниже цен одноклассников японских и европейских брендов, а качество неизменно остается на высоте.

Официальный дистрибьютор Hyundai Heavy Industries — компания «Русбизнесавто» — реализует землеройные и погрузочные машины известной корейской марки. У нас всегда в наличии широкий ассортимент экскаваторов различных моделей по цене производителя.

В «Русбизнесавто» вы можете оформить договор на кредит или лизинг техники на выгодных условиях, а также воспользоваться дополнительными услугами по техобслуживанию, ремонту и комплектации оригинальными частями.

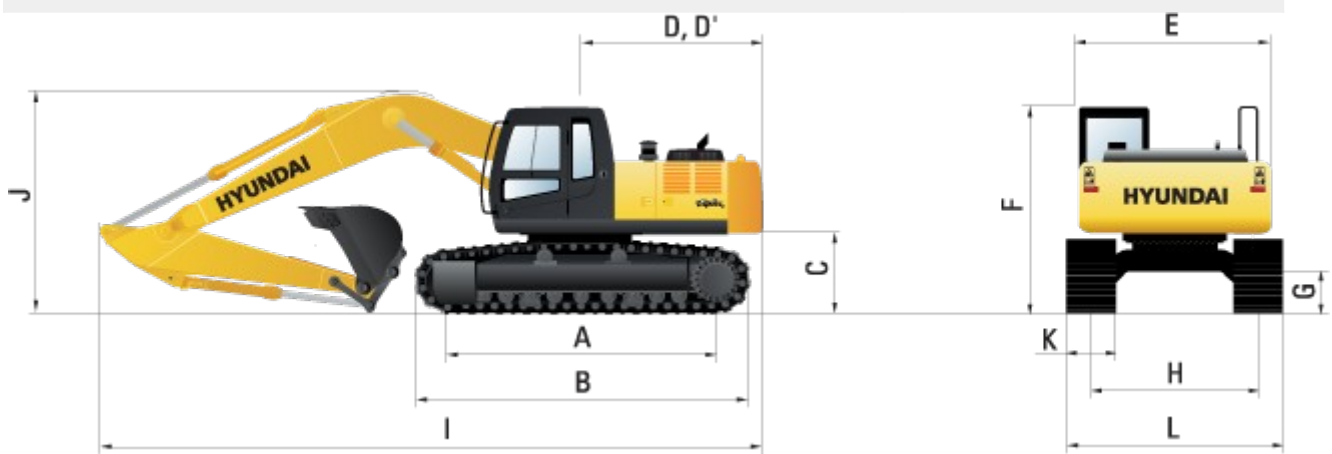
Чтобы уточнить любую интересующую вас информацию и купить Hyundai R260LC-9S, свяжитесь с нашими специалистами по телефону представительства в вашем городе или заполните форму онлайн-заявки на сайте.



Технические характеристики Габаритные размеры Рабочая зона

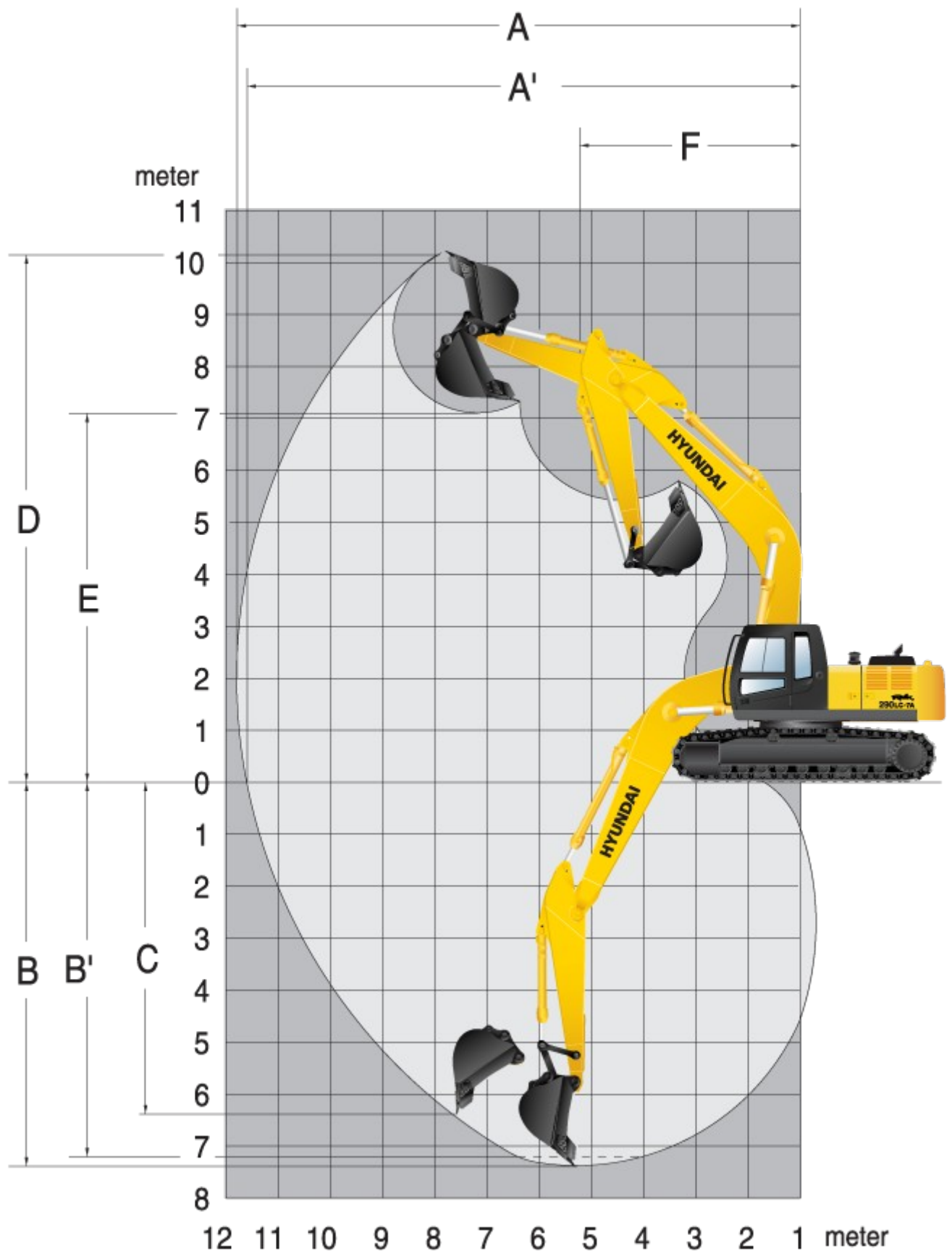
Наименование характеристики		Значение
Эксплуатационная масса, кг		25200
Стрела, мм		5850
Рукоять, мм		3050
Объем ковша, м ³		1,08
Рабочий цикл, сек		13,3
Двигатель	Изготовитель	HYUNDAI
	Модель	HM5.9
	Норма ЕС по токсичности выхлопных газов	Tier 2
	Тип	Дизель, с водяным охлаждением, 4-х тактный, 6-ти цилиндровый
	Мощность (по стандарту SAE. Эксплуатационная), л.с. (кВт) при об/мин	173 (129) при 2000
	Максимальный крутящий момент, кгс.м при об/мин	72,2 при 1500
	Вместимость топливного бака, л	400

Наименование характеристики	Значение
Аккумуляторные батареи, (В, А.ч.)	2x12 Вx100
Производительность гидравлической системы, л/мин	2x228
Рабочее давление гидравлической системы (max возможное), кгс/см ²	350
Усилие копания ковша по ISO, кН	156,9
Усилие копания рукояти по ISO, кН	114,7
Вместимость гидробака, л	165
Максимальная скорость передвижения (низкая) / (высокая), км/ч	3,4 / 5,5



A	Опорная длина гусеничной ленты, мм	3830
B	Габаритная длина гусеничной ленты	4640
C	Дорожный просвет под противовесом, мм	1115
D	Задний радиус поворота платформы, мм	2975
D*	Длина задней части поворота платформы, мм	2870
E	Ширина кабины машины, мм	2840
F	Габаритная высота по крыше кабины, мм	2990
G	Минимальный дорожный просвет, мм	480
H	Колея гусеничной ленты, мм	2580
	Длина стрелы, мм	5850
	Длина рукояти, мм	3050
I	Габаритная длина, мм	9920

J	Габаритная высота по верху стрелы, мм	3220
K	Ширина башмака, мм	600
L	Габаритная ширина, мм	3180



	Длина рукояти, мм	3050
A	Максимальный радиус копания, мм	10360
A*	Максимальный радиус копания на уровне земли, мм	10190
B	Максимальная глубина копания, мм:	7000
B*	максимальная глубина выемки с горизонтальным плоским дном длиной 2,4м, мм	6830
C	Максимальная глубина выемки вертикальной стенки, мм	6150
D	максимальная высота копания, мм	9670
E	Максимальная высота разгрузки ковша, мм	6630
F	Минимальный радиус поворота платформы, мм	3980