

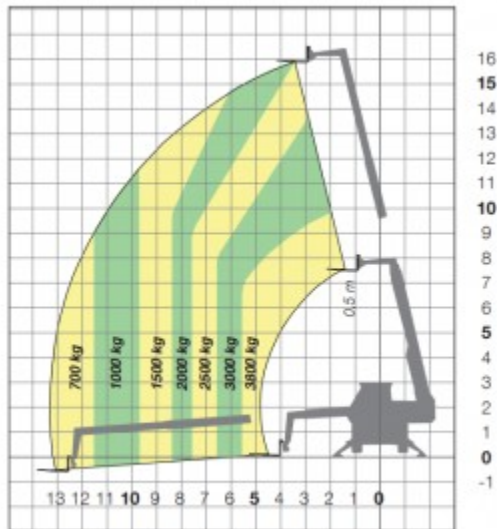
# merlo roto r38.16

## Характеристики

- 3,8 т. грузоподъемность (на опорах)
- 3,5 т. грузоподъемность (без опор)
- 15,7 м. высота подъема стрелы (на опорах)
- 15,6 м. высота подъема стрелы (без опор)

модель	R38.16EE
Масса с вилами (кг)	11800
Макс. грузоподъемность (кг)	3800 (на опорах) или 3500 (на колесах)
Макс. высота подъема (м)	15,7 (на опорах) или 15,6 (на колесах)
Макс. вылет (м)	13
Высота подъема при макс. грузе (м)	9,8 (на опорах) или 9 (фронтально на колесах)
Вылет при макс. грузе (м)	5,5 (на опорах) или 4,5 (фронтально на колесах)
Грузоподъемность на макс. высоте (кг)	2500 (на опорах) или 1000 (фронтально на колесах)
Грузоподъемность на макс. вылете (кг)	700 (на опорах) или 400 (фронтально на колесах)
<b>ДВИГАТЕЛЬ</b>	Kubota V3800DI-T-E3B
Экологический стандарт	Евро 3А
Объем	3,78 л
Мощность (л.с.)	73,1/99,4 при 2600 мин <sup>-1</sup>
Макс. скорость (км/час)	25
Объем топливного бака	150 л
<b>РАБОЧАЯ ГИДРАВЛИКА</b>	
<b>ГИДРОПНЕВМОПОДВЕСКА ШАССИ</b>	нет
<b>ГИДРОСТАТИЧЕСКАЯ ТРАНСМИССИЯ</b>	с гидроуправлением
Тип насоса (раб. давление)	Аксиально поршневой (210 бар)
Производительность	117 л/мин
<b>ТРАНСМИССИЯ</b>	двухступенчатая гидроуправляемая с реверсированием на ходу
<b>РУЛЕВОЕ УПРАВЛЕНИЕ</b>	Передними колесами, колея в колею, крабовый ход
<b>КОЛЕСНАЯ ФОРМУЛА</b>	постоянно включенный полный привод
<b>РАБОЧАЯ ТОРМОЗНАЯ СИСТЕМА</b>	Сухая дисковая независимая на каждое колесо
Пассивная система	Кабина соотв. Стандарту FOPS 2-го урня
Активная система	Динамический контроль опасности опрокидывания со световой и звуковой сигнализацией и блокировкой опасных движений
<b>КОЛЕСА</b>	405/70-20"
Паллетные вилы D= 1,2 м	
Предпусковой подогрев	
Подготовка для работы с платформой	
Подготовка для работы на радиоуправлении	

## Диаграмма грузоподъемности



## Габариты

