

MT-X625

ТЕХНИЧЕСКАЯ ИНФОРМАЦИЯ



MT-X 625

MT-X 625

Подъем грузов

Максимальная грузоподъемность	2500 кг
Максимальная высота подъема	5,85 м
Фронтальный вылет на максимальной высоте	3,40 м
Усилие отрыва на ковше	3427 даН

Время подъема без груза

Подъем	8,0 с
Опускание	5,4 с
Выдвижение стрелы	5,6 с
Втягивание стрелы	4,3 с
Загрузка	3,5 с
Разгрузка	3,6 с

Шины

12-16.5 12PR SKS CL TUBELESS

Тормоза

Рабочий тормоз	погруженные в масло мультидисковые тормоза с гидравлическим приводом
Стояночный тормоз	негативный

Двигатель

Тип	KUBOTA - STAGE 3A
Объем цилиндра	V3307-DI-T-E3B
Мощность	4 цилиндра - 3331 см ³
Максимальный крутящий момент	75 л.с./55,4 кВт
Впрыск	265 Нм при 1400 об/мин
Охлаждение	прямой
Тяговое усилие	водяное
	4035 даН

Трансмиссия

гидротрансформатор (4 ведущих колеса)

Реверс электрогидравлический

Количество передач (вперед/назад) 2/2

Максимальная транспортная скорость (может различаться в зависимости от законодательства) 25 км/ч

Типы движения 4 ведущих колеса - 3 типа движения



Управление

Многофункциональный джойстик JSM® (патент Manitou) с ограничением опасных движений - соответствует норме EN15000

Гидравлика

Насос шестеренчатый насос с делителем потока 88 л/мин - 235 бар

Объемы технических жидкостей

Гидравлическое масло	115 л
Топливо	63 л

Вес без груза (с вилами) 4710 кг

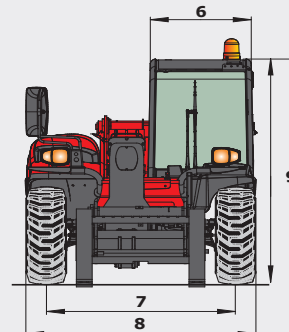
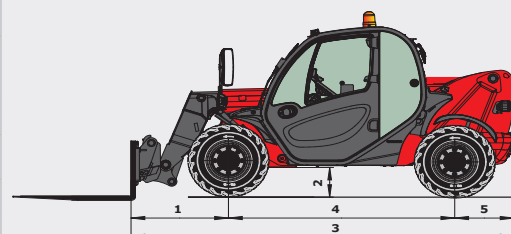
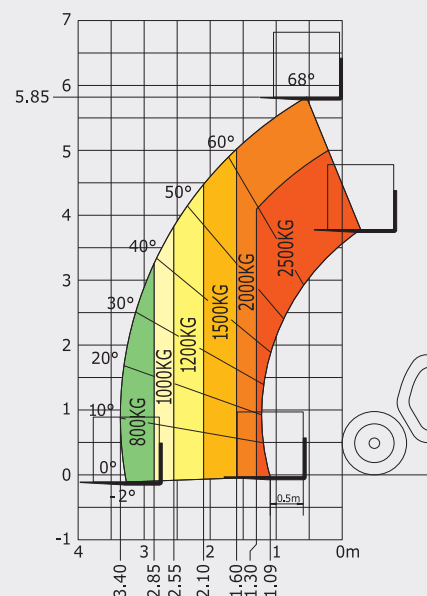
Размеры

1. Расстояние от оси переднего моста до каретки	0,99 м
2. Дорожный просвет	0,33 м
3. Габаритная длина (при поднятой стреле)	3,89 м
4. Межосевое расстояние	2,30 м
5. Расстояние от оси заднего моста до противовеса	0,60 м
6. Ширина кабины	0,80 м
7. Колея	1,49 м
8. Габаритная ширина	1,81 м
9. Габаритная высота	1,92 м
Стандартные вилы (длина x ширина x толщина)	1200 x 125 x 45 мм
Радиус разворота (по внешним колесам)	3,31 м
Наклон каретки (загрузка/разгрузка)	12°/117°

Шум и вибрация

Звукоизоляция в кабине (звуковое давление, LpA)	75 дБ
Звуковая мощность (LwA)	104 дБ
Вибрация (воздействие на руки)	<2,50 м/с ²
Вибрация (воздействие на тело оператора)	<1,32 м/с ²

ДИАГРАММА НАГРУЗКИ для внедорожных условий согласно норме EN 1459 В



В данном проспекте описана стандартная комплектация и различные опции для техники Manitou, которые могут отличаться в зависимости от типа конкретного оборудования. Погрузчики, описанные в проспекте, могут быть в стандартной комплектации, иметь или не иметь возможность установки дополнительных опций в зависимости от версии. Manitou оставляет за собой право изменять спецификации, описанные в данном проспекте, в любое время без предварительного уведомления. Производитель не связан обязательствами по данным спецификациям. Для получения дополнительной информации обращайтесь к Вашему дилеру Manitou. Документ не имеет договорной силы. Описание продукции может отличаться от актуального. Лист доступных опций не ограничен данными в проспекте. Логотипы и фирменные изображения компании являются собственностью Manitou. Запрещается их полное или частичное воспроизведение без разрешения компании Manitou. Все права защищены. Фотографии и диаграммы, содержащиеся в проспекте, даны исключительно для информации.

MANITOU BF SA - Компания с ограниченной ответственностью - Акционерный капитал: 39 547 824 Евро - 857 802 508 RCS Nantes

